



DESEMPENHO DE EDIFICAÇÕES | PISCINAS E ESPELHOS D'ÁGUA

APRESENTAÇÃO | 2021



+ DE 150 PROJETOS
DESENVOLVIDOS

+ DE 50 PROJETOS DE
PRODUÇÃO DE FACHADA

+ DE 185 CLIENTES

PESQUISA & DESENVOLVIMENTO

PESQUISA E DESENVOLVIMENTO NA CONSTRUÇÃO CIVIL,
NA ÁREA DE ENGENHARIA E ARQUITETURA

+ DE 70 PROJETOS DE
IMPERMEABILIZAÇÃO

+ DE 30 PROJETOS DE
PRODUÇÃO DE
REVESTIMENTOS DE
PISCINAS E ESPELHOS
D'ÁGUA

+ DE 30 PROJETOS DE
PRODUÇÃO DE PISOS,
REVESTIMENTOS E
VEDAÇÕES



ALGUNS PROJETOS

A.Yoshii Lakeside



Gafisa J330 Jardins



Lavvi Vitrali Moema



HSI
PARQUE DA CIDADE
MATEC ENGENHARIA



MATEC ENGENHARIA

HSI - PARQUE DAS CIDADES - AV. NAÇÕES UNIDAS



DESEMPENHO DE EDIFICAÇÕES
ESTANQUEIDADE

**PROJETO DE IMPERMEABILIZAÇÃO E PRODUÇÃO
DE REVESTIMENTO DE ESPELHO D'ÁGUA**

MATEC - HSI-PRAÇA DA CIDADE
AVENIDA DAS NAÇÕES UNIDAS, 14401 - SÃO PAULO - SP



EQUIPE DE PROJETOS:
Msc. Jean Pierre Linhares

RESPONSÁVEL:
Msc. Alexandre Amado Brites

AGOSTO/2020

Valéria Brites
valeriab@gped.eng.br
+55 11 99362-5181
+55 11 96336-3418

Alexandre Brites
alexandre@gped.eng.br
+55 11 2362-2461
+55 11 2364-1650

GPD Consultoria e Projetos
CNPJ: 26.683.427/0001-09

Rua Embocaba, 456 - Brooklin
Cep: 04623-011/SP
www.gped.eng.br

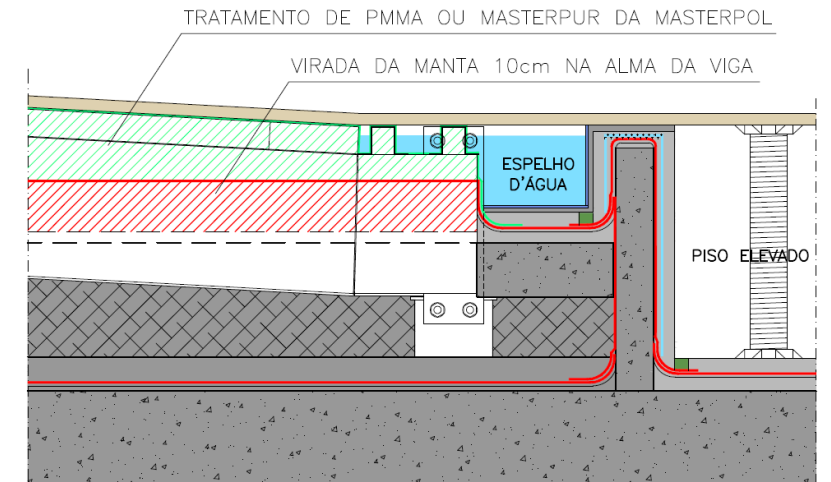
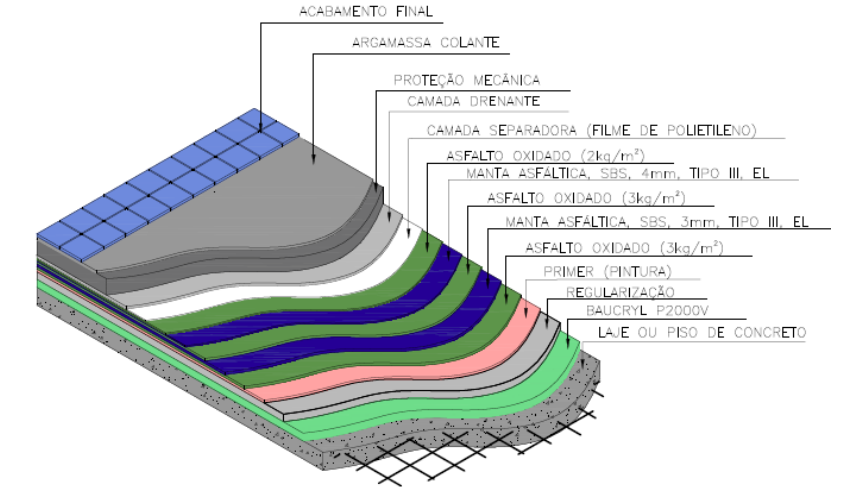
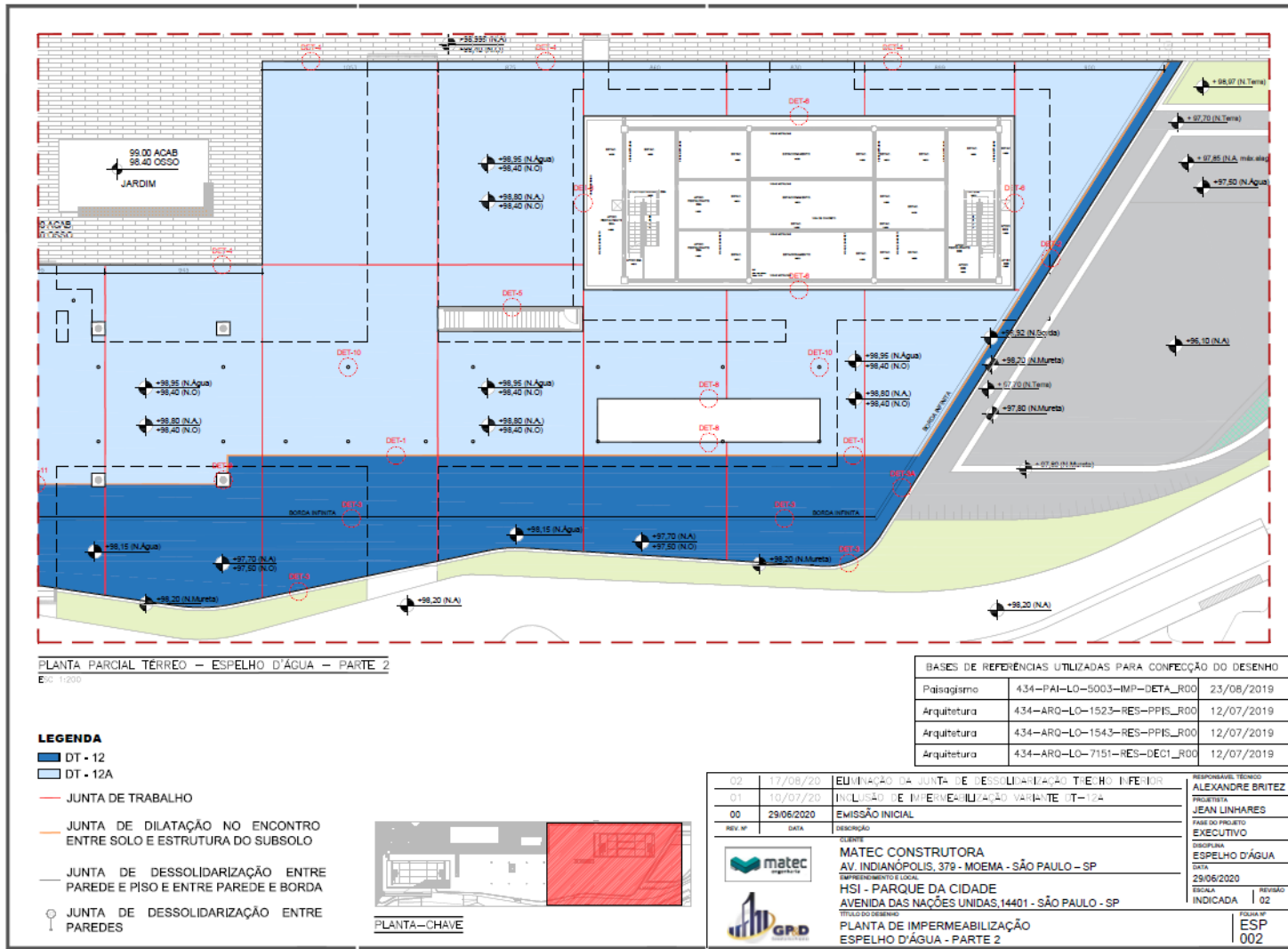


PROJETO DE PISCINAS E ESPELHOS D'ÁGUA



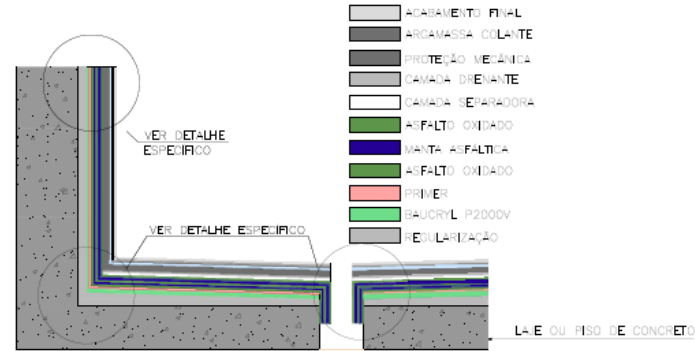
- Racionalização da produção
- Otimização de processos e controle de definições
- Detalhamento dos diferentes sistemas e interfaces
- Especificações de etapas, materiais e processos

PROJETO DE PRODUÇÃO DE PISCINA E ESPELHO D'ÁGUA

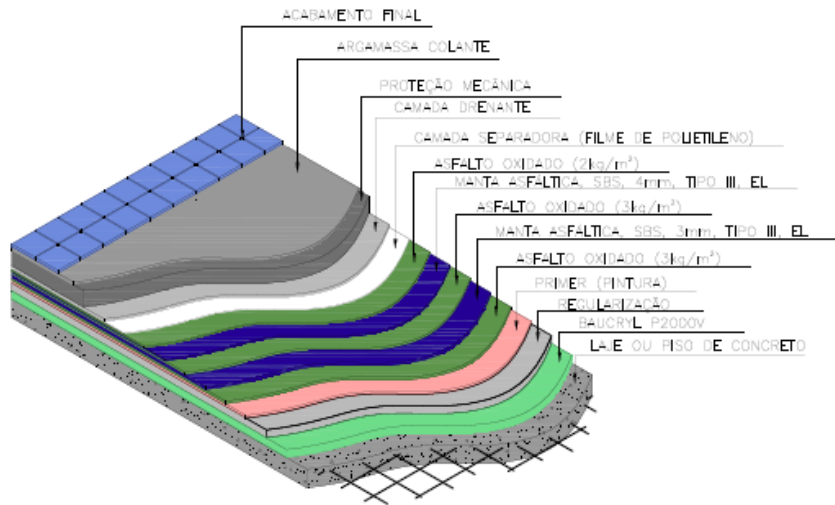


DETALHAMENTO DE DIVERSOS SISTEMAS

PISCINAS E ESPELHOS D'ÁGUA



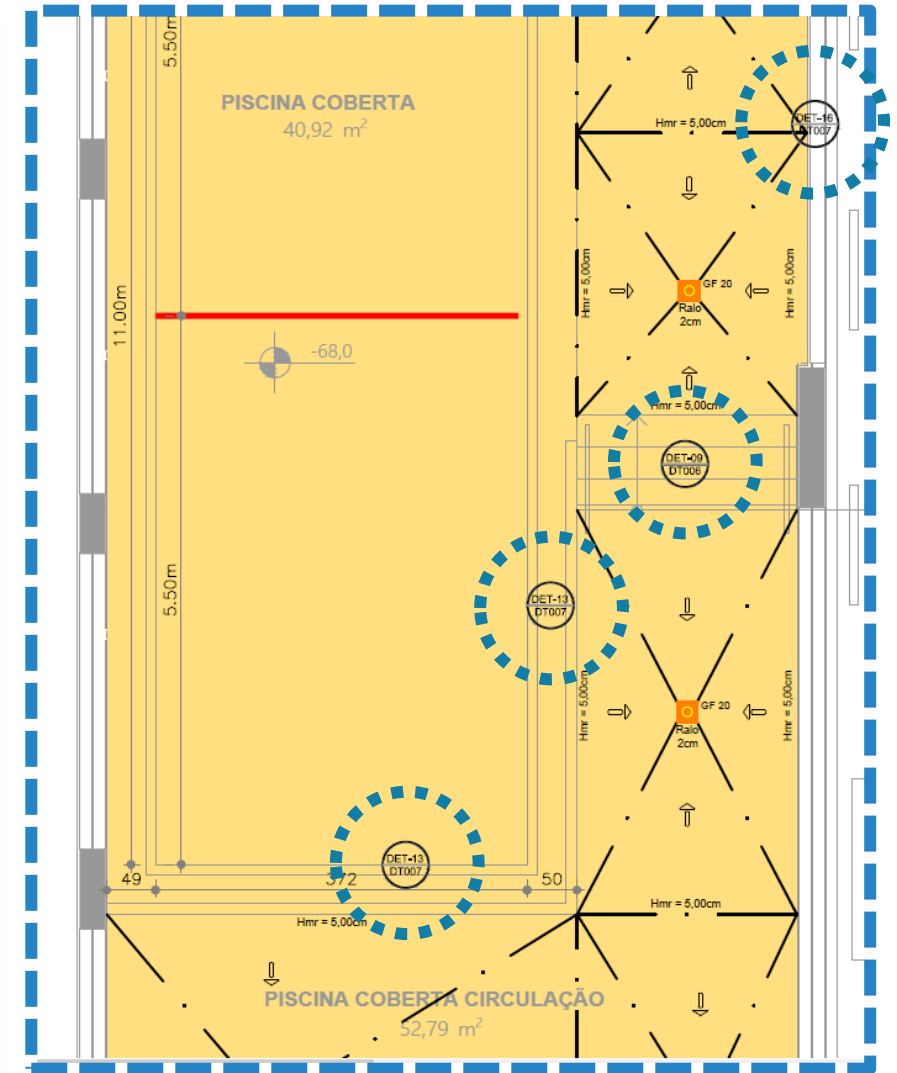
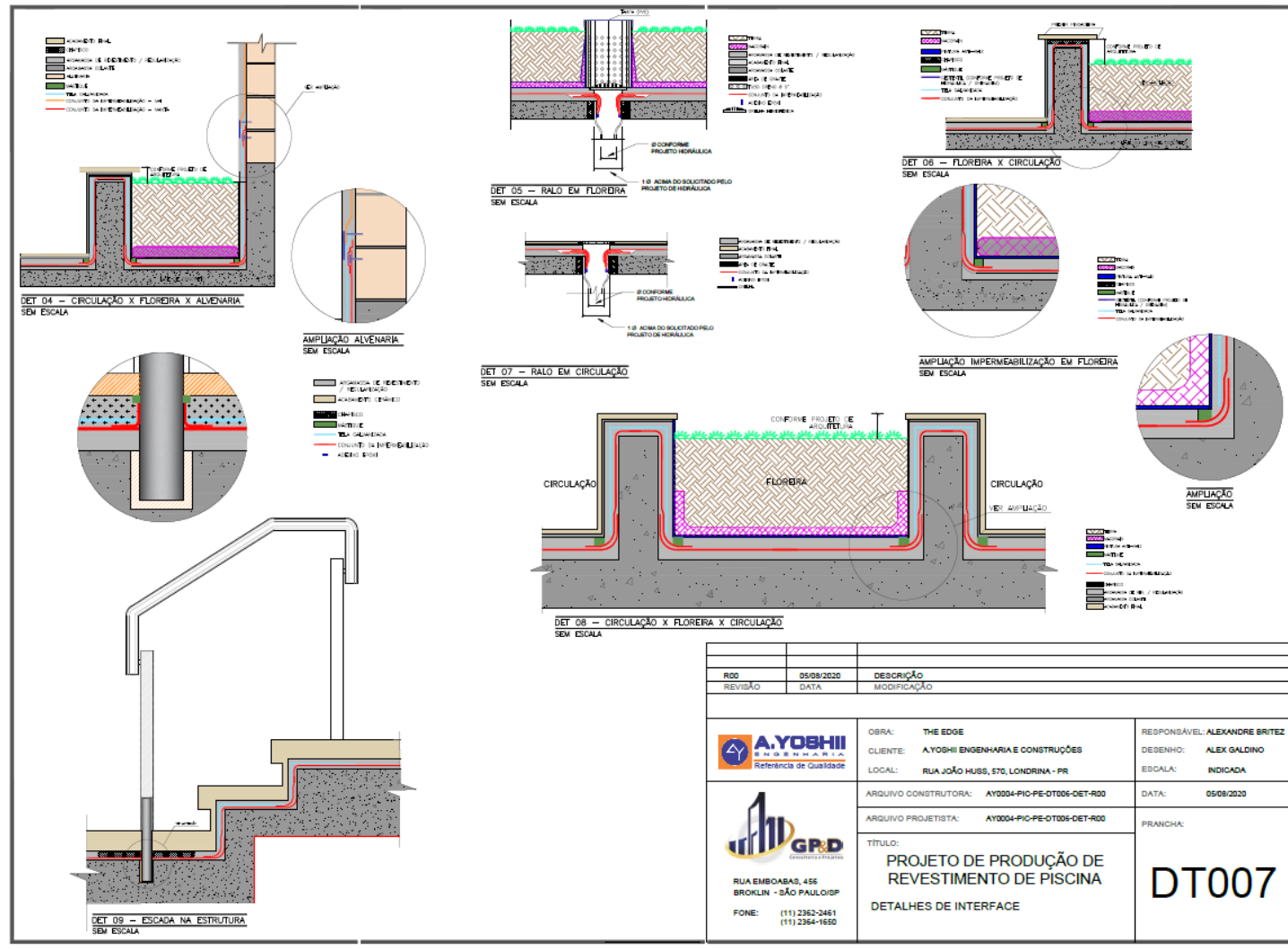
PERFIL TÍPICO
ESC. 1:10



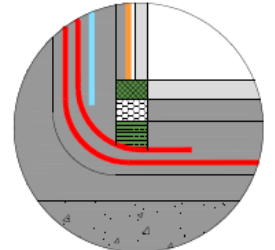
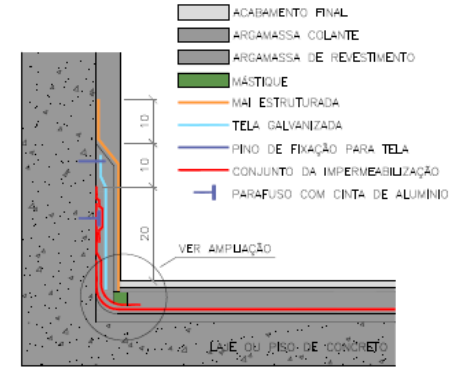
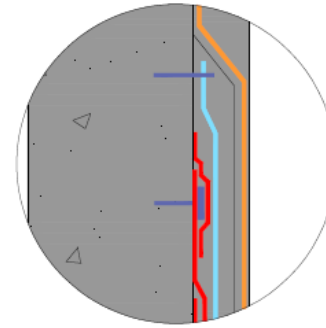
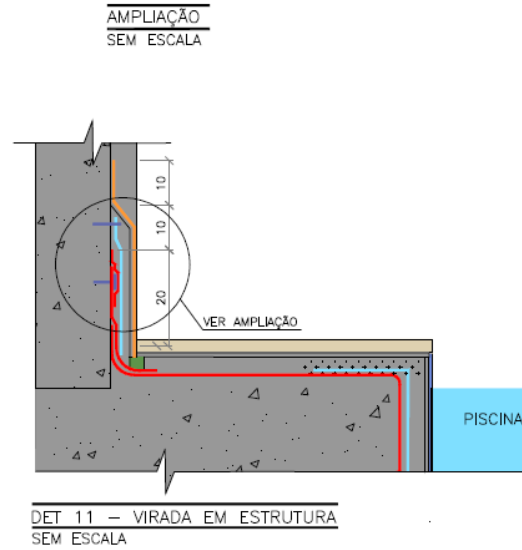
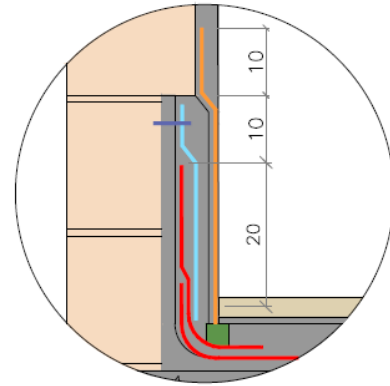
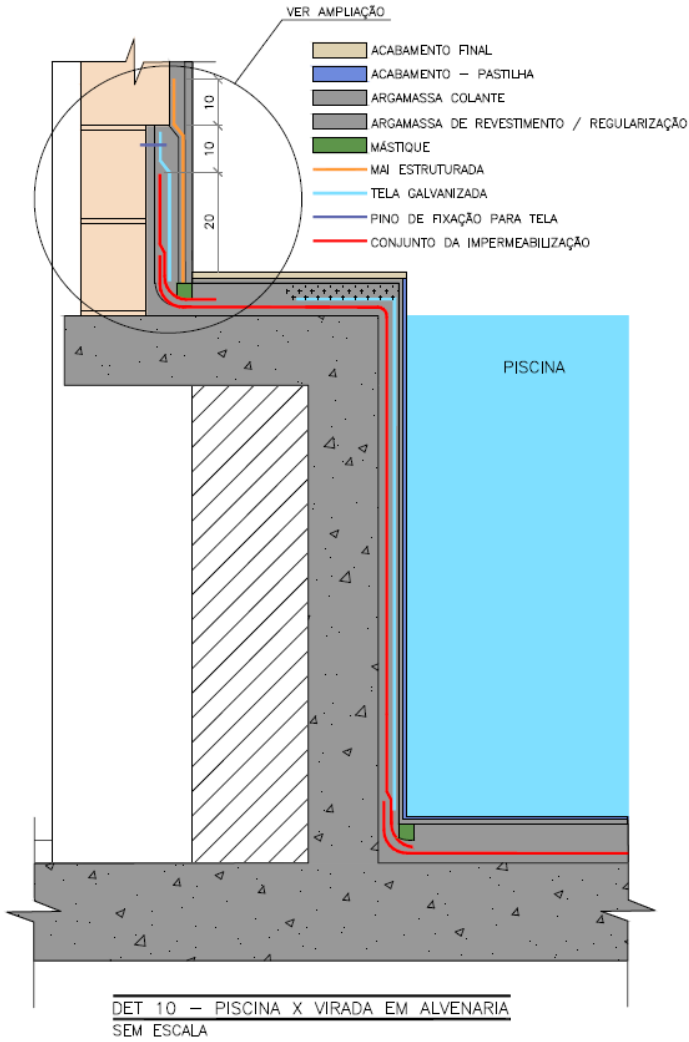
ISOMÉTRICO ESQUEMÁTICO



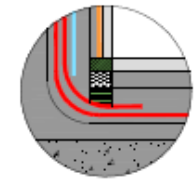
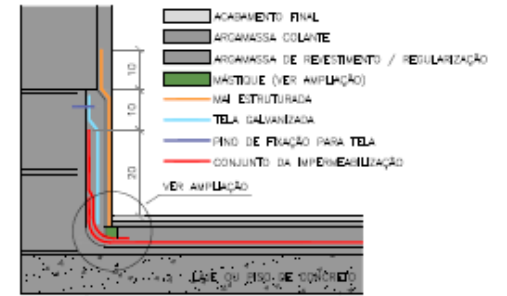
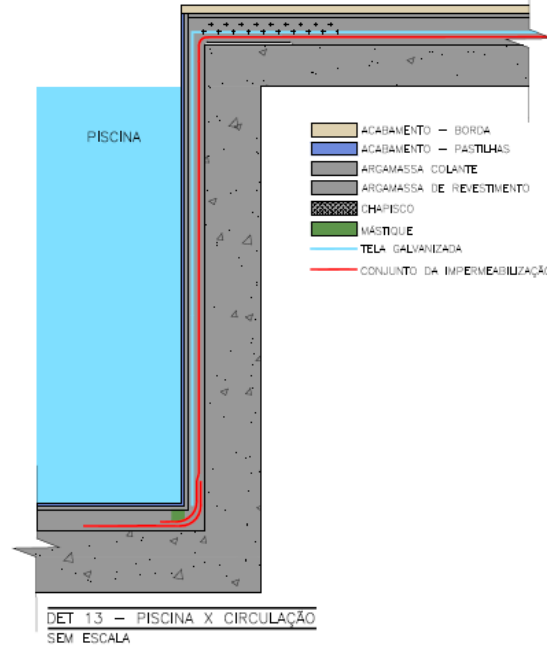
DETALHAMENTOS DAS INTERFACES



DETALHAMENTOS DAS INTERFACES



- MÁSTIQUE POLIURETANO
- EDPOR
- MÁSTIQUE HIDROFALTICO
- ACABAMENTO FINAL
- ARGAMASSA COLANTE
- ARGAMASSA DE REVESTIMENTO



- MÁSTIQUE POLIURETANO
- EDPOR
- MÁSTIQUE HIDROFALTICO
- ACABAMENTO FINAL
- ARGAMASSA COLANTE
- ARGAMASSA DE REVESTIMENTO

DETALHAMENTOS DAS INTERFACES

ACABAMENTO FINAL
ARGAMASSA COLANTE
REGULARIZAÇÃO COM ARGAMASSA POLIMÉRICA
CONJUNTO DE IMPERMEABILIZAÇÃO

PISCINA X BORDA X CIRCULAÇÃO
 SEM ESCALA

AMPLIÇÃO
 SEM ESCALA

POCO DE SUÇÃO - PISCINA
 SEM ESCALA

CORTE JUNTA DE DESOLIDARIZAÇÃO PISO X PAREDE
 SEM ESCALA

PLANTA JUNTA DE DESOLIDARIZAÇÃO PAREDE X PAREDE
 SEM ESCALA

IMPERMEABILIZAÇÃO CANTO INTERIO
 SEM ESCALA

REPRESENTAÇÃO DAS JUNTAS DE DESOLIDARIZAÇÃO
 SEM ESCALA

NOTA:
 CONFIRMAR O TIPO DE BORDA DA PISCINA, NÃO FOI LOCALIZADA ESTA INFORMAÇÃO NOS PROJETOS DISPONÍVEIS NO AUTOCAD

ACABAMENTO - PASTILHAS
REGULARIZAÇÃO COM ARGAMASSA POLIMÉRICA
IMPERMEABILIZAÇÃO
ARGAMASSA COLANTE
ÁREA DE GRAUITE
GRELHA

R00	19/06/2020	EMISSÃO INICIAL
REVISÃO	DATA	MODIFICAÇÃO
OBRA:	ENJOY	RESPONSÁVEL: ALEXANDRE BRITZ
CLIENTE:	YTICON CONSTRUÇÃO E INCORPORAÇÃO LTDA.	DESENHO: JULIANA GÖNTHER
LOCAL:	R. PAULO CESAR FRAGA ABELHA, 77 - LONDRINA/PR	ESCALA: INDICADA
ARQUIVO CONSTRUTORA:	0002-PRC-PE-OT004-DET-R00	DATA: 19/06/2020
ARQUIVO PROJETISTA:	0002-PRC-PE-OT004-DET-R00	PRANCHA:
		DT004
RUA EMBOABAS, 456 BROOKLIN - SÃO PAULO/SP FONE: (11) 2362-2461 (11) 2364-1650		
TÍTULO: PROJETO DE PRODUÇÃO DE REVESTIMENTO DE PISCINA DETALHE DE IMPERMEABILIZAÇÃO DT-20 • DT-49 - PASSO A PASSO		

ACABAMENTO - BORDA
ACABAMENTO - PASTILHAS
ARGAMASSA COLANTE
ARGAMASSA DE REVESTIMENTO / REGULAÇÃO
MARFIDO
MATELITE
TELA GALVANIZADA
CONJUNTO DE IMPERMEABILIZAÇÃO

DET 05 ESCADA/BANCO DE TRANSF.
 ESCALA 1:25

ACABAMENTO - BORDA
ACABAMENTO - PASTILHAS
ARGAMASSA COLANTE
ARGAMASSA DE REVESTIMENTO / REGULAÇÃO
MARFIDO
MATELITE
TELA GALVANIZADA
CONJUNTO DE IMPERMEABILIZAÇÃO

DET 06 DECK MOLHADO
 ESCALA 1:25

QUANTITATIVOS E ESPECIFICAÇÕES

LEVANTAMENTO DE ÁREAS					
PAVIMENTO		JUNTA DE TRABALHO	DT-05	DT-09	TOTAIS
27PAV	PISO (m²)		39	398	436
	RODAPÉ (m²)			-	0
	PAREDE (m²)		84	370	454
	JUNTA DE TRABALHO (m)	143			143
TOTAIS	PISO (m²)		39	398	436
	RODAPÉ (m²)			-	0
	PAREDE (m²)		84	370	454
	JUNTA DE TRABALHO (m)	143			143
GERAL (m²)	143	122	768	1033	

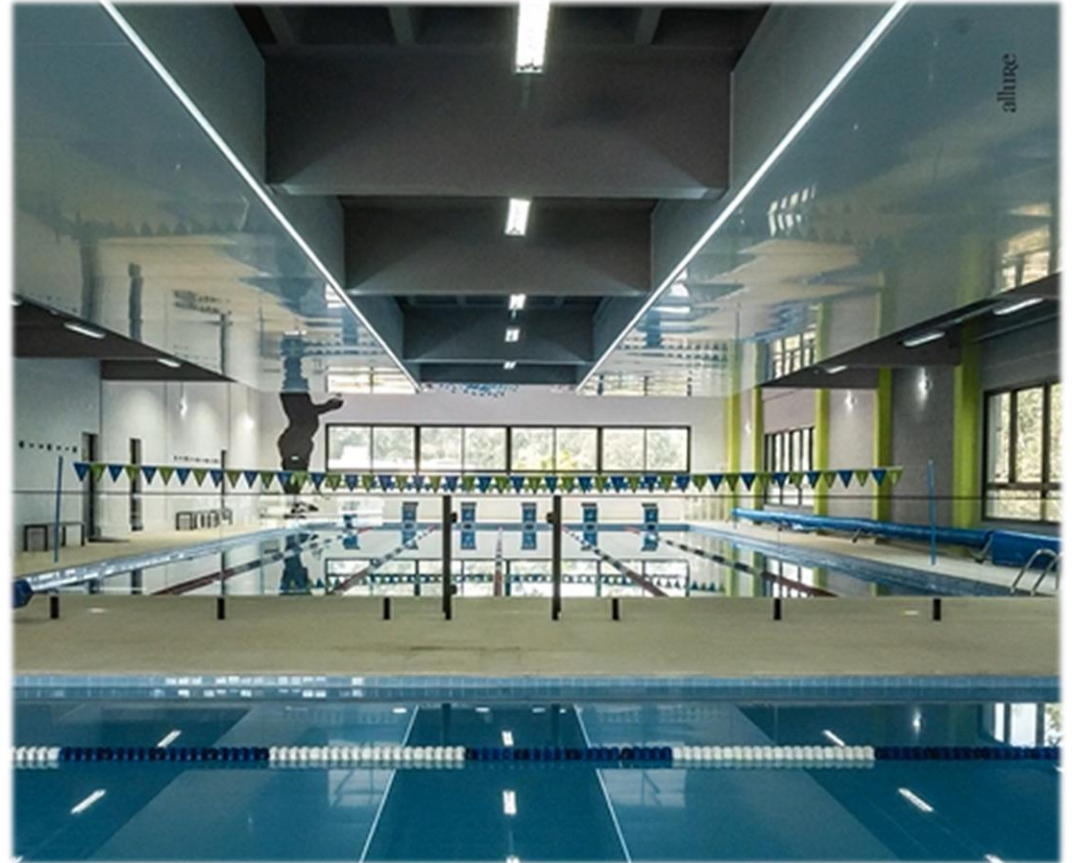
LEVANTAMENTO DE MATERIAIS				
SISTEMA	APLICAÇÃO	MATERIAL	Fornecedor	
DT-03	Impermeabilização	Primer	Sika (conforme especificação do fabricante)	
		Asfalto oxidado	Sika (conforme especificação do fabricante)	
DT-07	Impermeabilização	Manta asfáltica, SBS 3mm, tipo III, B, EL	Sika (conforme especificação do fabricante)	
		Primer	Sika (conforme especificação do fabricante)	
		Asfalto oxidado	Sika (conforme especificação do fabricante)	
		Manta asfáltica, SBS, 4mm, TIPO III, B, EL	Sika (conforme especificação do fabricante)	
DT-17 Piscinas	Impermeabilização	Manta asfáltica, SBS, 3mm, TIPO III, B, EL	Sika (conforme especificação do fabricante)	
		Primer	Weber Saint Gobain: Weber prim EP2K Primer	
		Membrana de Poliuretano	Weber Saint Gobain: Weber PUR Seal 2k	
		Tela de poliéster	-	
DT-17 - proteção térmica	Impermeabilização	Camada de agregado	Weber Saint Gobain: weber.floor agregado AS 1000	
		Primer	Retaprene: primer em poliuretano	
		Membrana de Poliuretano	Weber Saint Gobain: weber.guard PUR prime 710	
			Retaprene: poliuretano impermeabilizante	
			Weber Saint Gobain: weber.dry PUR seal	
			Sika: Sikalastic 612 e SikaFleece 70	
		Tela de poliéster	-	
DT-01 e 04	Impermeabilização	Isolante Térmico	EPS de alta densidade tipo 5 de 10mm	
		Resina acrílica	Manta Terraço Ebios	
			Sika/Quimicryl - Baucryl 10.000	
			Construcril - Construcril Elastic	
Revestimento de piso e paredes da piscina		Tela de poliéster	-	
		Cimento	-	
		Areia	-	
		Limitador de profundidade	Tarugel Vedacit 10mm x 1150m	
		Selante para piscinas	Sika: Sikasil-Pool	
		Argamassa colante	Quartzolit: Argamassa Pastilhas Exteriores Quartzolit	
			Argamassa Colante F11FSB - ACIII- E Bicomponente Linha Engenharia	
		Rejunte	Piscinas e Fachadas (para locais com muita movimentação: Piscina	
			Rejunte EcoPremium Epoxi 4G - Tricomponente a base de água	
			(para locais com muita movimentação: Piscina Descoberta 3º pavimento e Piscina Duplex Superior)	
Argamassa de regularização / emboço	Votorantim Cimentos: Matrix 2202 Revestimento Fachada			
Chapisco	Votorantim Cimentos: Matrix 3202 Chapisco Adesivo para Concreto			
Resina acrílica para aditivação da argamassa de regularização / emboço	Resina acrílica: Baucryl 10.000			

00	17/08/2020	EMISSÃO INICIAL	RESPONSÁVEL TÉCNICO
REV. Nº	DATA	DESCRIÇÃO	ALEXANDRE BRITZ
			PROJETISTA
			PHÉLIPPE GONÇALVES
			FASE DO PROJETO
			EXECUTIVO
			OBJETO
			IMPERMEABILIZAÇÃO
			DATA
			17/08/2020
			SEÇÃO
			INDICADA
			00
			FOLHA Nº
			QT
			015

CLIENTE	MITRE REALTY EMPREENDIMENTOS
ENDEREÇO	ALAMEDA SANTOS, 700, 5º ANDAR - SÃO PAULO/SP
PROJETO	HAUS MITRE BROOKLIN
AV	AV ROQUE PETRONI JUNIOR, 169 - SÃO PAULO/SP
TÍTULO DO DESENHO	QUANTITATIVO
LEVANTAMENTO TOTAL	

SISTEMA		APLICAÇÃO	MATERIAL	Fornecedor
DT-03	Impermeabilização	Primer	Sika (conforme especificação do fabricante)	
		Asfalto oxidado	Sika (conforme especificação do fabricante)	
		Manta asfáltica, SBS 3mm, tipo III, B, EL	Sika (conforme especificação do fabricante)	
DT-07	Impermeabilização	Primer	Sika (conforme especificação do fabricante)	
		Asfalto oxidado	Sika (conforme especificação do fabricante)	
		Manta asfáltica, SBS, 4mm, TIPO III, B, EL	Sika (conforme especificação do fabricante)	
		Manta asfáltica, SBS, 3mm, TIPO III, B, EL	Sika (conforme especificação do fabricante)	
DT-17 Piscinas	Impermeabilização	Primer	Weber Saint Gobain: Weber prim EP2K Primer	
		Membrana de Poliuretano	Weber Saint Gobain: Weber PUR Seal 2k	
		Tela de poliéster	-	
		Camada de agregado	Weber Saint Gobain: weber.floor agregado AS 1000	
DT-17 - proteção térmica	Impermeabilização	Primer	Retaprene: primer em poliuretano	
		Membrana de Poliuretano	Weber Saint Gobain: weber.guard PUR prime 710	
			Retaprene: poliuretano impermeabilizante	
			Weber Saint Gobain: weber.dry PUR seal	
			Sika: Sikalastic 612 e SikaFleece 70	
		Tela de poliéster	-	
		Isolante Térmico	EPS de alta densidade tipo 5 de 10mm	
DT-01 e 04	Impermeabilização	Resina acrílica	Manta Terraço Ebios	
			Sika/Quimicryl - Baucryl 10.000	
			Construcril - Construcril Elastic	
			Stuhr Solutions - STUHR CP ELASTIC WA 158	
Revestimento de piso e paredes da piscina		Tela de poliéster	-	
		Cimento	-	
		Areia	-	
		Limitador de profundidade	Tarugel Vedacit 10mm x 1150m	
		Selante para piscinas	Sika: Sikasil-Pool	
		Argamassa colante	Quartzolit: Argamassa Pastilhas Exteriores Quartzolit	
			Argamassa Colante F11FSB - ACIII- E Bicomponente Linha Engenharia	
		Rejunte	Piscinas e Fachadas (para locais com muita movimentação: Piscina	
			Rejunte EcoPremium Epoxi 4G - Tricomponente a base de água	
			(para locais com muita movimentação: Piscina Descoberta 3º pavimento e Piscina Duplex Superior)	
Argamassa de regularização / emboço	Votorantim Cimentos: Matrix 2202 Revestimento Fachada			
Chapisco	Votorantim Cimentos: Matrix 3202 Chapisco Adesivo para Concreto			
Resina acrílica para aditivação da argamassa de regularização / emboço	Resina acrílica: Baucryl 10.000			

CASE: INOVA TS - MOVE ACQUA



CASE: INOVA TS - MOVE ACQUA

GP&D Reporter: Projeto de Produção - Piscina



https://www.youtube.com/watch?v=kU-e9UcFPto&feature=emb_logo



OBRIGADO!

GP&D | 2021